

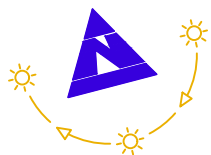
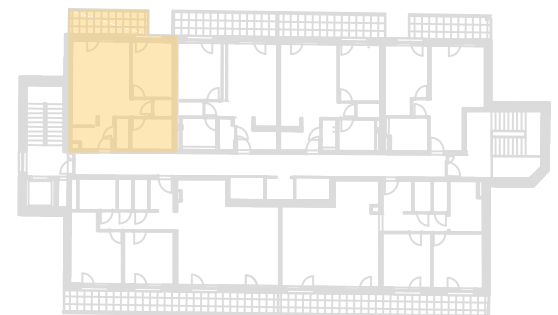
Rudolf Zeller Gasse 46B-1230 Wien

TÜR 15

DG.

Wohnfläche 46,54 m<sup>2</sup>  
 Loggia/Balkon/Terrasse 8,68 m<sup>2</sup>

Einlagerungsraum 1,23 m<sup>2</sup>  
 Raumhöhe 2,80 m



Einrichtungen sind nicht Gegenstand des Vertrages und dienen nur als Vorschlag. Boden- und Wandbeläge, Elektro-, Sanitär und sonstige Ausstattungen laut gültiger Bau- und Ausstattungsbeschreibung. Die Raum- und Wohnungsgrößen können sich durch die Detailplanung geringfügig ändern. Die in den Plänen vorhandenen Abmessungen sind Rohbaumaße und nicht für die Bestellung von Einbaumöbeln verwendbar. Naturmaße erforderlich! Zusätzliche abgehängte Decken und Poterien nach Erfordernis (Weitere Abminderung der Raumhöhe möglich). Unverbindliche Plankopie, Druckfehler, Irrtum oder Änderungen vorbehalten.